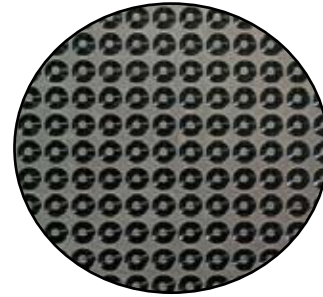
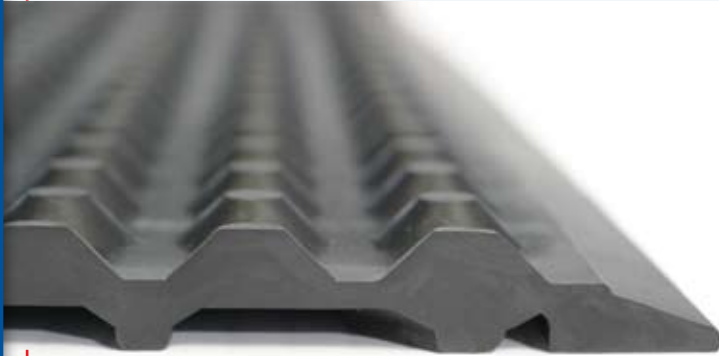


**Le tapis Ergomat Nitril est fabriqué de gomme de nitrile pure de première qualité, conçu pour augmenter le confort tout en prévenant les glissades ou chutes possibles, en réduisant les problèmes musculaires, en améliorant la productivité et en diminuant les arrêts de travail fréquents.**



### Caractéristiques Sécuritaires

- Bordures biseautées intégrées, ne retrousseront pas
  - Élimination des risques de chute
- Toute grandeur, tout format. Toujours en un seul morceau
  - Aucun connecteur nécessaire

### Qualité Incomparable

- Caoutchouc nitrile pur à 100%. Aucune matière recyclée.
  - Durabilité et durée de vie imbattables.
- Propriétés ergonomiques réelles, pas seulement anti-fatigue.
  - Son design ergonomique unique stimule le corps humain, ce qui permet d'augmenter la circulation sanguine et le niveau d'alerte des employés, réduisant ainsi le nombre de jours de travail manqués et les dépenses associées à ceux-ci et aux problèmes de qualité.

### L'avantage Nitril

- Le tapis de caoutchouc Nitril est conçu pour résister aux liquides et aux produits chimiques: n'ondulera pas, ne gonflera pas, ne s'étirera pas.
- Aucune perte des propriétés ergonomiques et anti-dérapantes; le tapis ne s'affaissera pas, moins de risque de glissade et de chute.
- Rencontre les normes ACIA / USDA pour l'industrie alimentaire
- Offert en 2 couleurs: noir et gris
  - Diminution de risque de contamination-croisée
- Satisfait aux exigences en salle blanche ISO Classe 5 (100)
- Sans latex

## Garantie de 3 ans

Tous les tapis Ergomat sont accompagnés d'une garantie conditionnelle à un usage normal\* 24 heures par jour, 7 jours par semaine. La dite garantie ne s'applique pas si le tapis est endommagé lorsque traîné ou tiré alors qu'il est encombré d'une charge quelconque. La garantie contre certains produits chimiques, huiles, liquides ou autres matières diffère selon le modèle de tapis. Veuillez consulter votre distributeur ou un spécialiste Ergomat afin de sélectionner le tapis idéal pour votre environnement de travail. La période de garantie débute à la date d'achat. La garantie ne s'applique que pour le remplacement du produit, les coûts directs ou indirects ne sont pas compris.

\* Est considéré comme un usage normal, toute station debout ou tout déplacement à l'aide de chaussures de travail réglementaires pour tout environnement soumis à des températures de moins de 25° C (77° F) et à moins de 80% d'humidité relative.

**ERGOMAT® Nitril**

**ERGOMAT**

[www.ergomat.com](http://www.ergomat.com)  
[info@ergomat.com](mailto:info@ergomat.com)

Tel. +1-440-282-4651 (US)  
Tel. (+33) 1 446 410 28 (FRANCE)  
Tel. +45 70 22 18 40 (DK)



<b>Propriétés</b>	<b>Standard</b>	<b>ERGOMAT Nitril</b>
<b>Matériel</b>		Nitrile
<b>Couleurs disponibles</b>		Noir & Gris
<b>Poids</b>		3600 g +/- 50 g // 8 lbs +/- 1.75 oz
<b>Longueur sans rebord</b>		91,4 cm +/- 1% // 36" +/- 1%
<b>Largeur sans rebord</b>		60 cm +/- 1% // 23.6" +/- 1%
<b>Épaisseur</b>		11 mm // 0.43"
<b>Densité</b>	ISO 2781	1370 kg/m <sup>3</sup>
<b>Dureté</b>	ISO 868	50-60 Sh A
<b>Friction</b>	AVK Standard	45 N
<b>Résistance à l'usure = 5N</b>	ISO 46 49 (5 N)	92 mm <sup>3</sup> // 3.6 puces <sup>3</sup>
<b>Élongation à la cassure</b>	ISO 37	790%
<b>Force de déchirement</b>	ISO 37 Méthode C	28 N/mm
<b>Résistance d'isolation</b>	EN 60 335-1994	12 kV
<b>Résistance électrique Surface point à point % 50 RH</b>	IEC-61340 4-1/ ESD STM7.1-2001	>1 x 10 <sup>10</sup> Ω
<b>Conductivité thermique</b>	Table de référence	3,3 W/m/°C
<b>Propriétés thermiques</b> Température minimale d'utilisation Température maximale d'utilisation Température maximale / Courte durée	Propriétés ergonomiques Sont conservées	-40°C // -40°F 90°C // 194°F 600°C // 1112°F
<b>Point de feu</b>	Table de référence	400°C // 752°F
<b>Résistance aux UV</b>		Faible
<b>Salle Blanche</b>	EN ISO 14644-1	ISO Classe 5 (100)
<b>Garantie</b>		3 ans