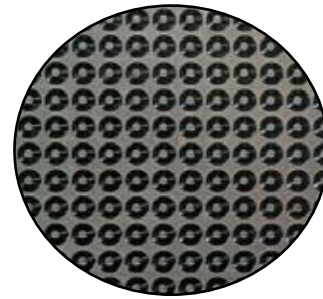
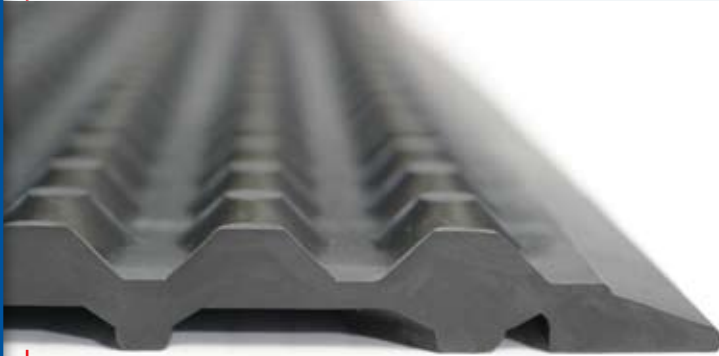


Le tapis Ergomat Nitril ESD-Conductif est fait de caoutchouc nitrile pur de première qualité. Son design unique contribue à augmenter le confort de l'utilisateur tout en prévenant les glissades ou chutes, en réduisant les problèmes musculaires, en améliorant la productivité et en diminuant les arrêts de travail fréquents.



La Solution Ultime Pour les Environnements de Travail Extrêmes

Caractéristiques Sécuritaires

- Bordures biseautées intégrées, ne retrousseront pas
 - Élimination des risques de chute.
- Toute grandeur, tout format. Toujours en un seul morceau
 - Aucun connecteur ni attache nécessaires.

Qualité Incomparable

- Caoutchouc nitrile pur à 100%. Aucune matière recyclée. Sans latex.
 - Durabilité et durée de vie imbattables.
- Propriétés ergonomiques réelles, pas seulement anti-fatigue
 - Son design ergonomique unique stimule le corps humain, ce qui permet d'augmenter la circulation sanguine et par le fait même le niveau d'alerte des employés, réduisant ainsi le nombre de jours de travail manqués et les dépenses associées à ceux-ci et aux problèmes de qualité.

Les Avantages Nitril ESD-Conductif

- Les tapis de caoutchouc nitrile résistent à la plupart des liquides, huiles et produits chimiques généralement utilisés dans l'industrie.
 - Ils n'onduleront pas, ne gonfleront pas, ne s'étireront pas.
- Aucune perte des propriétés ergonomiques et antidérapantes; le tapis ne s'affaissera pas, moins de risques de glissade et de chute.
 - Votre solution «long terme» pour la dissipation de l'électricité statique.
- Satisfait aux exigences en salle blanche ISO classe 5 (100) (voir fiche technique)
- Répond aux normes ANSI et ESDA (voir fiche technique)
- Résistance électrique point à point

Garantie de 3 ans

Tous les tapis Ergomat sont accompagnés d'une garantie conditionnelle à un usage normal* 24 heures par jour, 7 jours par semaine. La dite garantie ne s'applique pas si le tapis est endommagé lorsque traîné ou tiré alors qu'il est encombré d'une charge quelconque. La garantie contre certains produits chimiques, huiles, liquides ou autres matières diffère selon le modèle de tapis. Veuillez consulter votre distributeur ou un spécialiste Ergomat afin de sélectionner le tapis idéal pour votre environnement de travail. La période de garantie débute à la date d'achat. La garantie ne s'applique que pour le remplacement du produit, les coûts directs ou indirects ne sont pas compris.

* Est considéré comme un usage normal, toute station debout ou tout déplacement à l'aide de chaussures de travail réglementaires pour tout environnement soumis à des températures de moins de 25° C (77° F) et à moins de 80% d'humidité relative.

ERGOMAT® Nitril ESD-Conductif

ERGOMAT

www.ergomat.com
info@ergomat.com

Tel. +1-440-282-4651 (US)
Tel. (+33) 1 446 410 28 (FRANCE)
Tel. +45 70 22 18 40 (DK)



Propriétés	Standard	ERGOMAT Nitril ESD-Conductif
Matériel		Gomme de Nitril pure
Couleurs disponibles		Noir
Poids		3300 g +/- 50 g // 7.3 lbs +/- 1.75 oz
Longueur sans rebord		91,4 cm +/- 1% // 36" +/- 1%
Largeur sans rebord		60 cm +/- 1% // 23.6" +/- 1%
Épaisseur		11 mm // 0.43"
Densité	ISO 2781	1260 kg/m ³
Dureté	ISO 868	50-60 Sh A
Friction	AVK Standard	173 N
Résistance à l'usure = 5N	ISO 46 49 (5 N)	63 mm ³ // 2.5 pouces ³
Élongation à la cassure	ISO 37	400%
Force de déchirement	ISO 37 Méthode C	36 N/mm
Résistance électrique Surface point à point % 50 RH	DS EN 61340-5-1	5 x 10 ⁴ – 1,5 x 10 ⁵
Conductivité thermique	Table de référence	3,3 W/m/°C
Propriétés thermiques Température minimale d'utilisation Température maximale d'utilisation Température maximale / Courte durée	Propriétés ergonomiques Sont conservées	-40°C // -40°F 90°C // 194°F 600°C // 1112°F
Point de feu	Table de référence	400°C // 752°F
Résistance aux UV		Faible
Salle Blanche	EN ISO 14644-1	ISO Classe 5 (100)
Garantie		3 ans